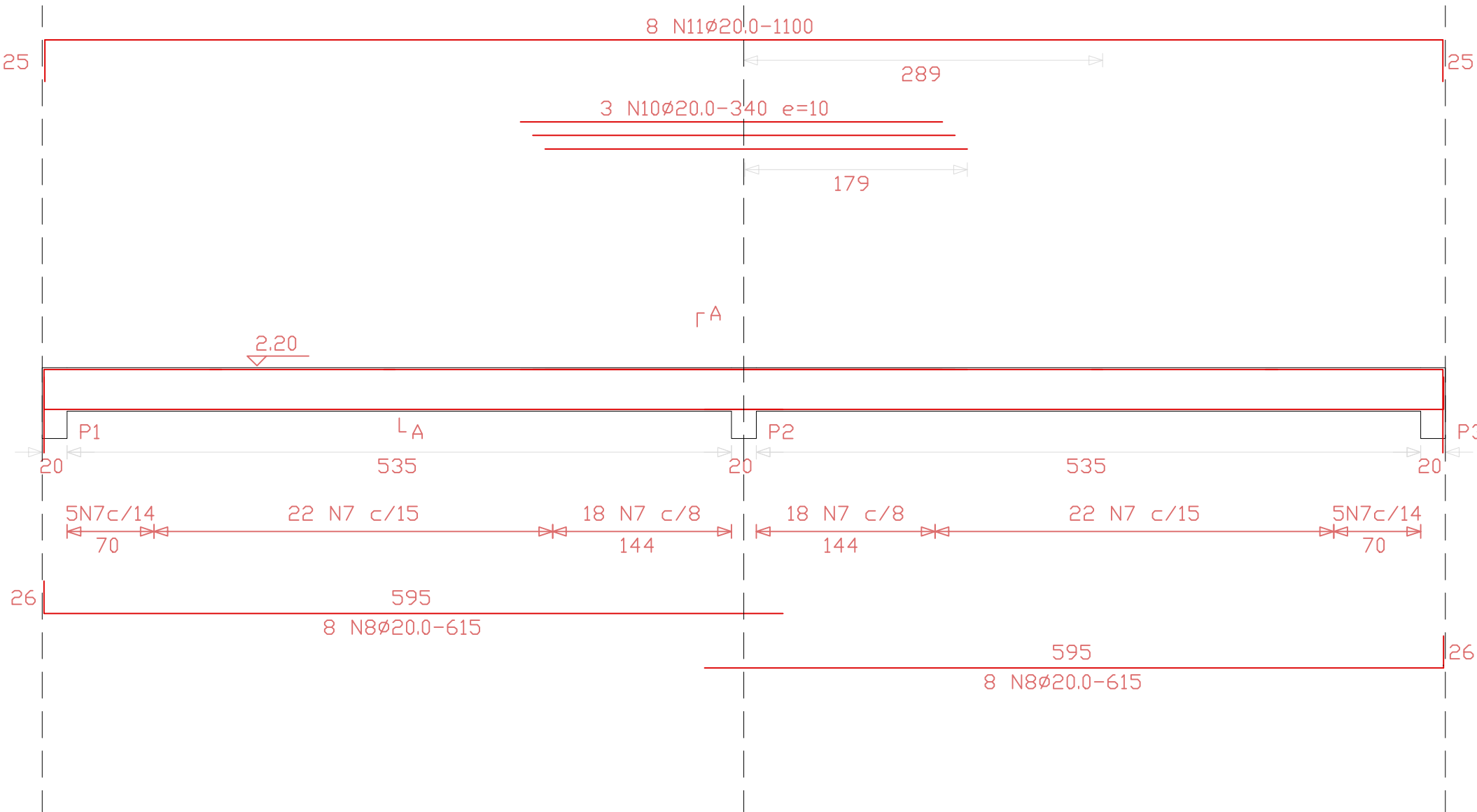
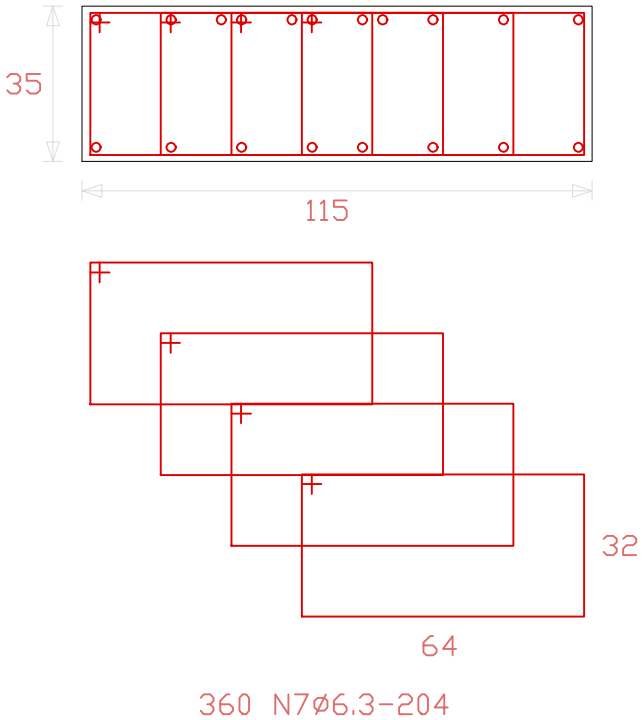


DETALHAMENTO LAJE



SEÇÃO A-A  
ESC 1:20



PREFEITURA MUNICIPAL DE IBIRAIARAS			
ESTADO DO RIO GRANDE DO SUL			
OBRA: AMPLIAÇÃO DE PONTE		PRANCHA: ESTRUTURAL: DETALHAMENTO LAJE	
LOCAL: COMUNIDADE DO DIVINO - IBIRAIARAS/RS			
PROPONENTE:	PROJETO:	NÚMERO:  06	
IVETE BEATRIZ ZAMARCHI LUCHEZI - Prefeita Municipal	Engenheira Civil Pâmela Hentz Cappellari CREA 231775		
ÁREA:	ESCALA:		DATA:
12,65m²	1/50		Agosto 2020