

Passeio publico existente



Passeio publico a ser executado pela prefeitura municipal de ibirairas

PREFEITURA MUNICIPAL DE IBIRAIARAS
ESTADO DO RIO GRANDE DO SUL

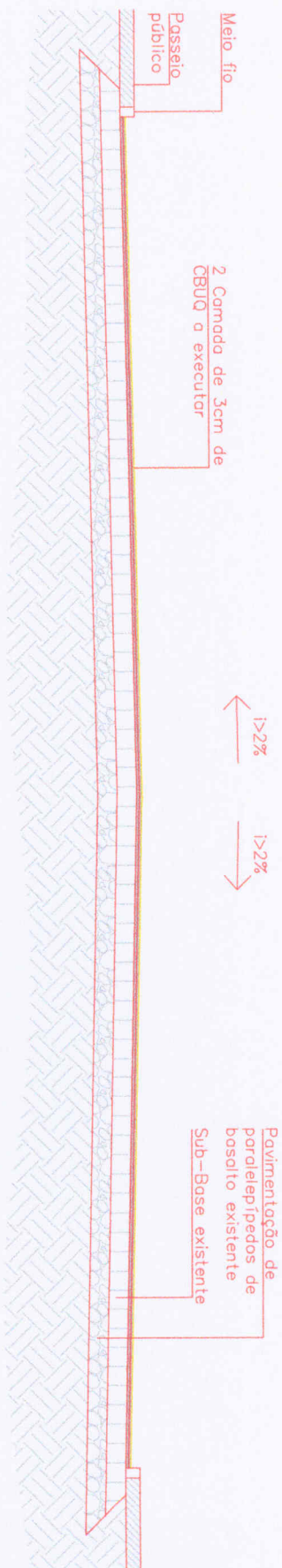
OBRA: Reparos em pavimentação
LOCAL: Área urbana de Ibirairas/RS

PROPONENTE: _____

PROJETO: *Vivini Quirino*
Eng. CIVIL VIVIANE SCHUBERTZ KANTZKE CREA-RS 55006

ÁREA: 2.236,85m² ESCALA: 1/1 DATA: Junho 2022 Nº/FOLIO: 02

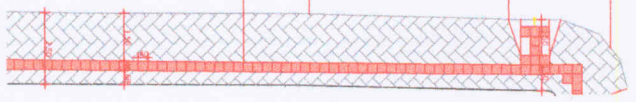
02 de 03



Retornar a placa de "PARTE" e o livreiro existente no local, para executar a obra; após, reinstalar no Proximidade Reabrir meio fio e construir rampa de acesso para pedestres com inclinação máxima de 8,33%

Meio-fio existente (de pedra); manter

Piso tátil direcional e de alerta, de concreto, 40x40cm.



Meio fio existente
Faixa contínua branca, 10cm
Faixa contínua amarela, 10cm
Faixa contínua branca, 10cm

2,50	4,55	8,35	2,25
Estacionamento	Faixas de rodamento (2sentidos de tráfego)	Estacionamento	

Pavimentação de paralelepípedos de basalto existente
Sub-Base existente

PREFEITURA MUNICIPAL DE IRIARAÇAS
ESTÁNDIO RÍO GRANDE DO SUL

OBRA: Reparos em pavimentação
LOCAL: Área urbana de Iriaraças/RS

PRANCHETA:
Planta de detalhe

PROPOSTANTE:

PROJETO:

PREFEITURA MUNICIPAL DE IRIARAÇAS - CNPJ 07.241.884/0001-90

Eng. CIVIL VINÍCIUS CRISTIANE LACERDA - CREA RS 25.000

NÚMERO:
03

ÁREA: 2.236,85m²

ESCALA: SEM ESCALA

DATA: Junho 2022

03 de 03

Vinicius Lacerte