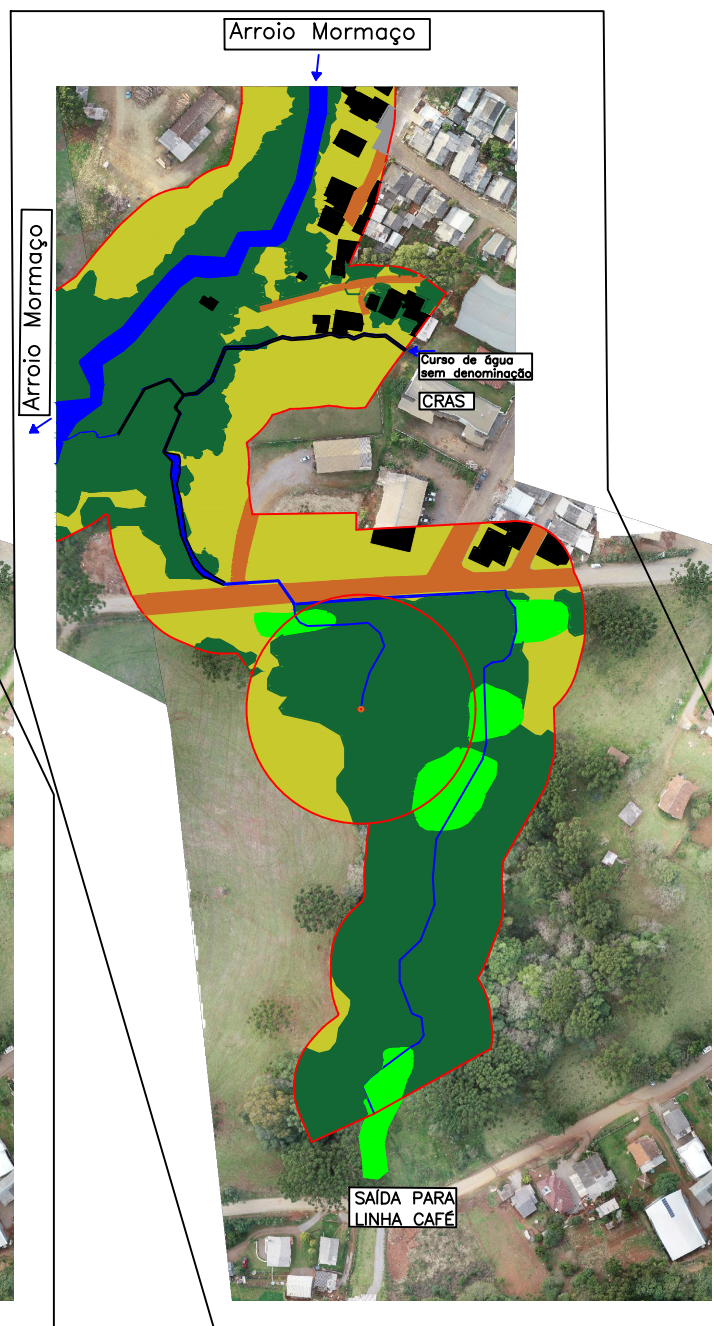
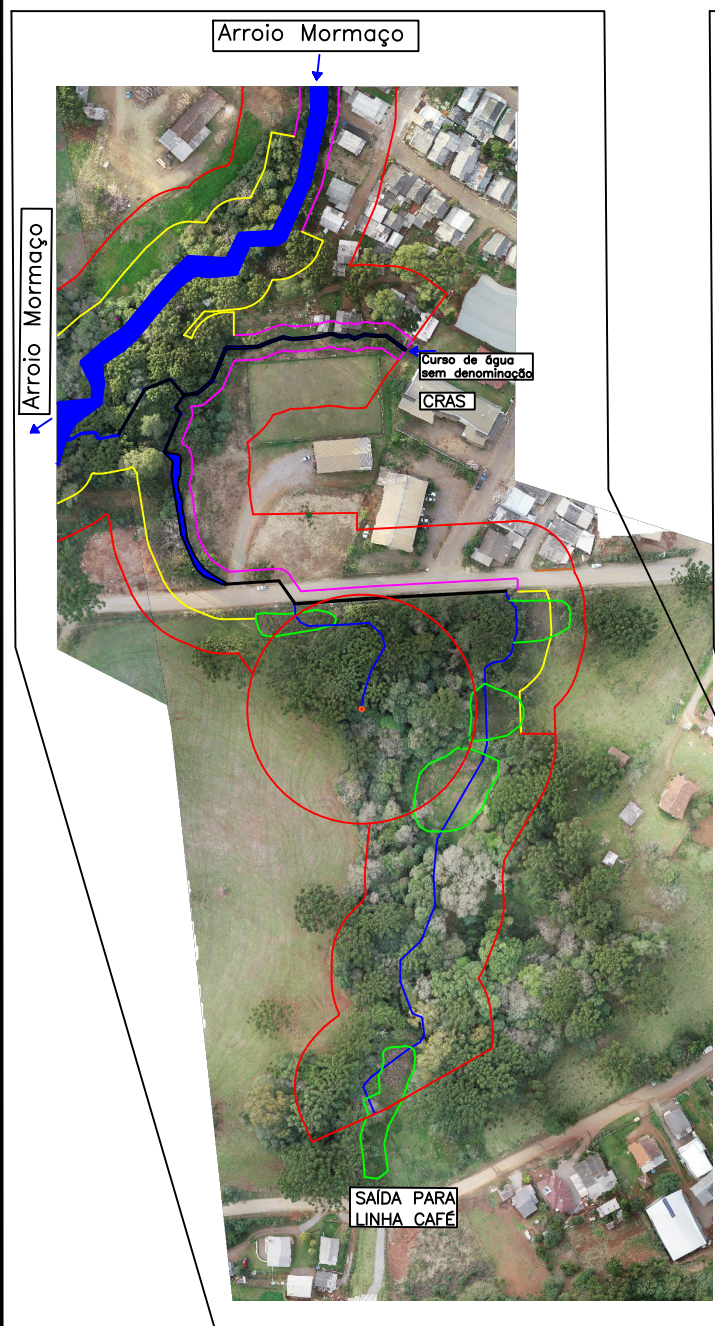


LEGENDA	
	Faixa de 30 metros e 50 de nascente/olho d'água – Lei federal 12.651/2012
	Faixa non aedificandi indicada 5 metros
	Faixa non aedificandi indicada 15 metros



Classes de uso	Faixa de 30 metros e raio 50	
	Área (m²)	Porcentagem %
Vias pavimentadas	467,5686	0,64
Vias não pavimentadas	2156,4575	2,93
Vegetação	26848,3066	36,47
Solo exposto	16299,3336	22,14
Edificações	25371,0442	34,47
Açude e/ou barragem	-	-
Área úmida e/ou banhado	2466,0087	3,35
<b>TOTAL</b>	<b>73608,7192</b>	<b>100,00</b>

LEGENDA		LEGENDA	
	Vias pavimentadas	Vias pavimentadas: Ruas/aceessos que apresentam algum tipo de pavimentação	
	Vias não pavimentadas	Vias não pavimentadas: Ruas/aceessos que não apresentam pavimentação	
	Vegetação	Vegetação: Áreas recoberta por vegetação, o que diferencia da categoria solo exposto	
	Solo exposto	Solo exposto: Áreas sem cobertura vegetal ou que apresenta vegetação rasteira	
	Edificações	Edificações: Todo e qualquer tipo de construção, seja residencial, comercial, industrial, institucional, mistas ou direcionada a prestação de serviço	
	Açude e/ou barragem		
	Curso de água		
	Nascente e/ou olho d'água		
	Área úmida e/ou banhado		
	Faixa de 30 metros e 50 de nascente/olho d'água		

**CAISMAX ASSESSORIA URBANA** Fone:(54) 99610-9781

CLIENTE:	Município de Ibiraiaras		PROJETO:	Indicação Faixas- Trecho 11	
RESPONSÁVEL TÉCNICO:	ENG. AMBIENTAL JOÃO VITOR MAZUTTI CREA RS20860		LOCAL:	Área urbana	
DATA:	11/22	OPERADOR:	Alessandra	MUNICÍPIO:	Ibiraiaras
		ESCALA:	1/3300	ESTADO:	RS
		UNIDADE:	m		

ESPAÇO PARA CARIMBOS:

