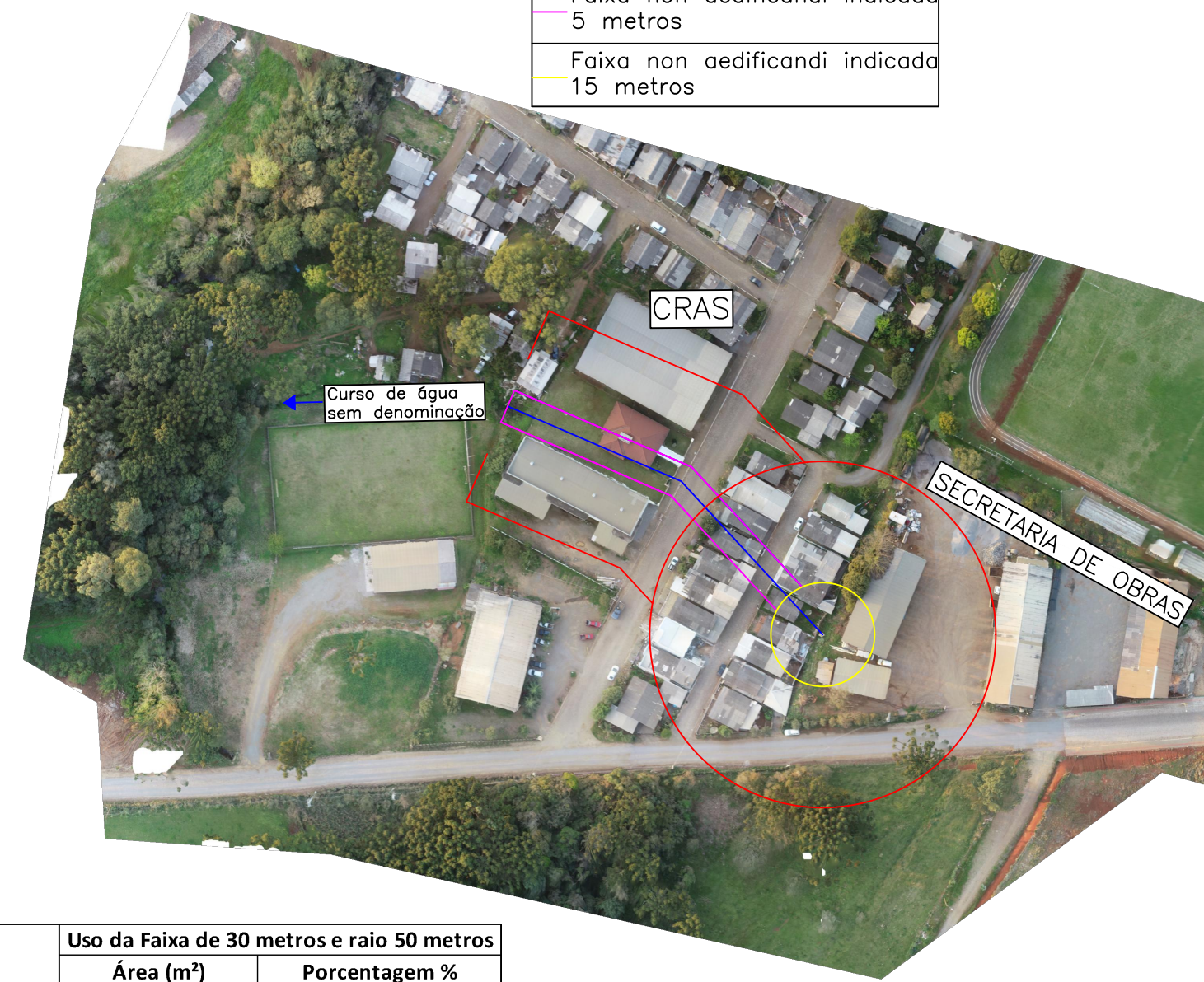


LEGENDA	
	Faixa de 30 metros e 50 de nascente/olho d'água – Lei federal 12.651/2012
	Faixa non aedificandi indicada 5 metros
	Faixa non aedificandi indicada 15 metros



LEGENDA	LEGENDA
	Vias pavimentadas: Ruas/aceessos que apresentam algum tipo de pavimentação
	Vias não pavimentadas: Ruas/aceessos que não apresentam pavimentação
	Vegetação: Áreas recoberta por vegetação, o que diferencia da categoria solo exposto
	Solo exposto: Áreas sem cobertura vegetal ou que apresenta vegetação rasteira
	Edificações: Todo e qualquer tipo de construção, seja residencial, comercial, industrial, institucional, mistas ou direcionada a prestação de serviço
	Açude e/ou barragem
	Curso de água
	Nascente e/ou olho d'água
	Área úmida e/ou banhado
	Faixa de 30 metros e 50 de nascente/olho d'água

Classes de uso	Uso da Faixa de 30 metros e raio 50 metros	
	Área (m ²)	Porcentagem %
Vias pavimentadas	1937,9234	16,77
Vias não pavimentadas	83,1018	0,72
Vegetação	777,0030	6,73
Solo exposto	4366,2375	37,79
Edificações	4388,8637	37,99
Açude e/ou barragem	-	-
Área úmida e/ou banhado	-	-
TOTAL	11553,1294	100,00

CAISMAX ASSESSORIA URBANA Fone:(54) 99610-9781

ESPAÇO PARA CARIMBOS:



CLIENTE:
Município de Ibiraiaras

PROJETO:
Indicação Faixas- Trecho 7

RESPONSÁVEL TÉCNICO:
ENG. AMBIENTAL JOÃO VITOR MAZUTTI
CREA RS20860

LOCAL:
Área urbana

MUNICÍPIO:
Ibiraiaras

ESTADO:
RS

DATA:
11/22

OPERADOR:
Alessandra

ESCALA: UNIDADE:
1/3600 m

7