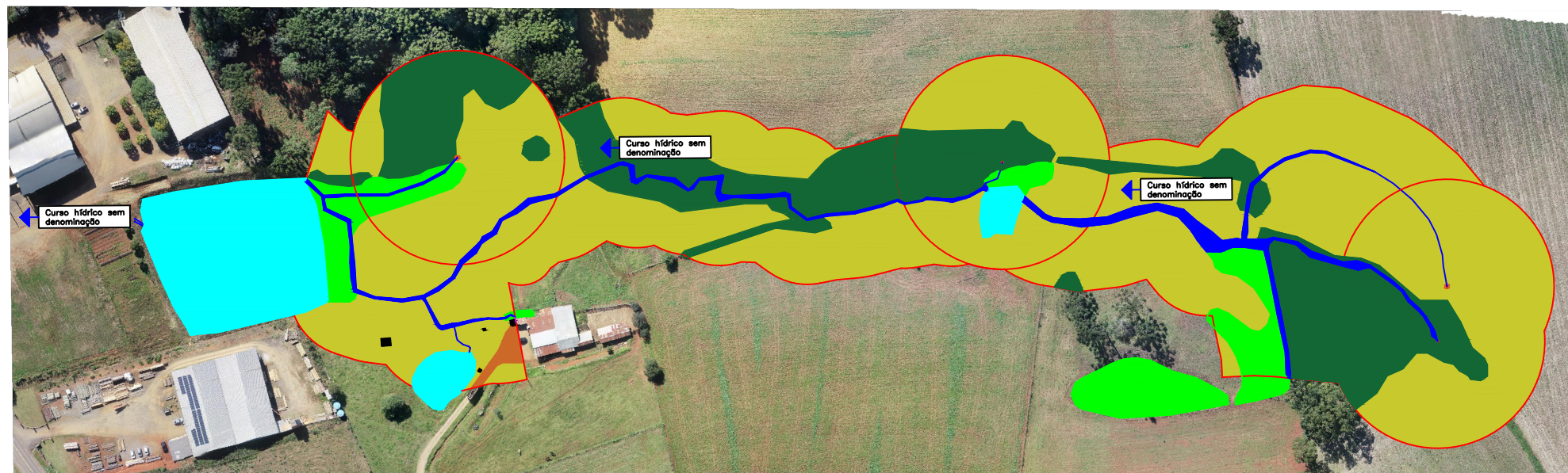


LEGENDA	
	Faixa de 30 metros e 50 de nascente/olho d'água – Lei federal 12.651/2012
	Faixa non aedificandi indicada 15 metros



LEGENDA		LEGENDA		Classes de uso	Uso da Faixa de 30 metros e raio 50 metros	
					Área (m²)	Porcentagem %
	Vias pavimentadas		Vias pavimentadas: Ruas/aceessos que apresentam algum tipo de pavimentação	Vias pavimentadas	-	
	Vias não pavimentadas		Vias não pavimentadas: Ruas/aceessos que não apresentam pavimentação	Vias não pavimentadas	205,4927	0,35
	Vegetação		Vegetação: Áreas recoberta por vegetação, o que diferencia da categoria solo exposto	Vegetação	13456,1638	22,59
	Solo exposto		Solo exposto: Áreas sem cobertura vegetal ou que apresenta vegetação rasteira	Solo exposto	42206,5618	70,86
	Edificações		Edificações: Todo e qualquer tipo de construção, seja residencial, comercial, industrial, institucional, mistas ou direcionada a prestação de serviço	Edificações	24,1801	0,04
	Açude e/ou barragem			Açude e/ou barragem	861,7146	1,45
	Curso de água			Área úmida e/ou banhado	2806,9856	4,71
	Nascente e/ou olho d'água			<b>TOTAL</b>	<b>59561,0986</b>	<b>100,00</b>
	Área úmida e/ou banhado					
	Faixa de 30 metros e 50 de nascente/olho d'água					

**CAISMAX ASSESSORIA URBANA** Fone:(54) 99610-9781

ESPAÇO PARA CARIMBOS:



CLIENTE:	Município de Ibiraiaras		PROJETO:	Indicação Faixas- Trecho 8	
RESPONSÁVEL TÉCNICO:	ENG. AMBIENTAL JOÃO VITOR MAZUTTI CREA RS20860		LOCAL:	Área urbana	FOLHA:
DATA:	11/22	OPERADOR:	Alessandra	MUNICÍPIO:	Ibiraiaras
				ESTADO:	RS
				ESCALA:	1/3800
				UNIDADE:	m