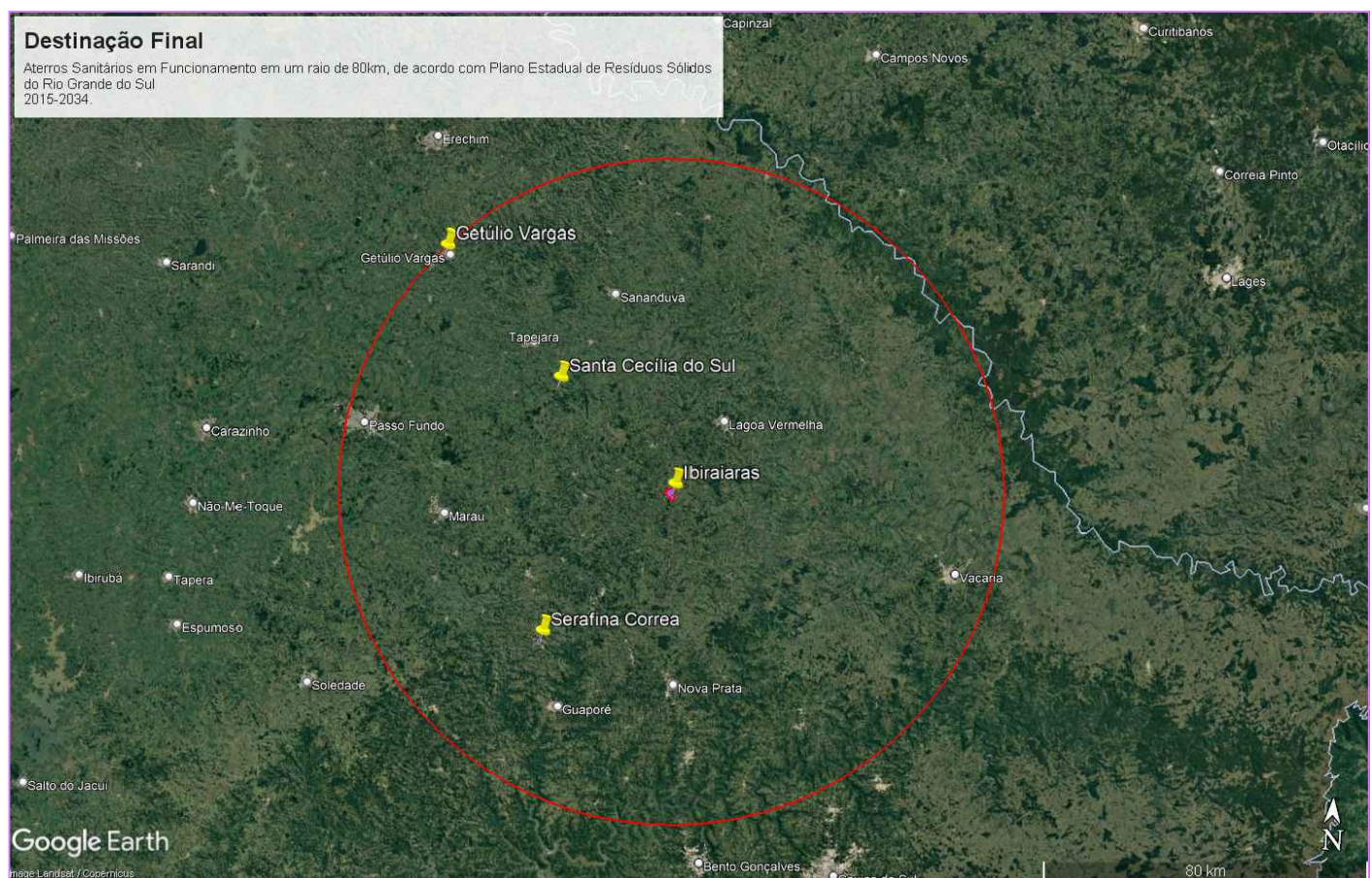


DESTINAÇÃO FINAL: ←
 Rota mais curta até aterro sanitário, a partir do centro do município de Ibiraiaras.

DESTINAÇÃO FINAL: ←
 Aterros Sanitários existentes em um raio de 80km a partir do centro do município de Ibiraiaras, de acordo com o PERS-RS.



<p>PREFEITURA MUNICIPAL DE IBIRAIARAS ESTADO DO RIO GRANDE DO SUL</p>	<p>PROPONENTE: _____ Douglas Rossoni - Prefeito Municipal</p>	<p>PROJETO: _____ Eng.ª Civil PÂMELA H. CAPPELLARI - CREA RS 231775</p>	<p>NÚMERO: 02</p>
<p>ASSUNTO: Projeto Básico de Coleta, Transporte, Triagem e Destinação Final de Resíduos Sólidos</p>	<p>PRANCHA.: Roteiro Urbano / Destinação Final.</p>	<p>DATA: Março/2023</p>	